



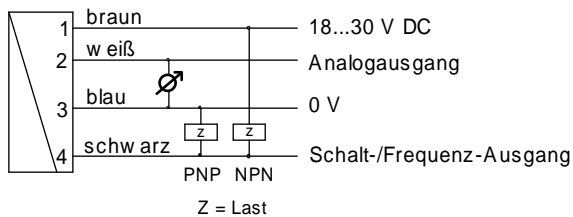
- \* universeller Durchflusssensor mit Arbeitsprinzip Vortex
- \* Schaltausgang und/oder Analogausgang (4 - 20 mA/0 - 10 V)
- \* Schutzart IP 67
- \* Kabelabgang stufenlos drehbar
- \* robustes Edelstahlgehäuse

## PRINZIP

Der Transmitter/Schalter Flex-CF kann mit dem Honsberg Vortex-Durchflussmesser CF kombiniert werden. Je nach Ausführung einen Grenzwertausgang mit Transistorausgang oder einen analogen Ausgang (4..20 mA oder 0..10 V) oder beides ansteuert. Der Grenzwertschalter kann alternativ durch einen Frequenzausgang ersetzt werden.

## ANSCHLUSSBELEGUNG

Vor der Elektroinstallation ist sicherzustellen, dass die Versorgungsspannung den Datenangaben entspricht!



Es wird empfohlen, abgeschirmtes Kabel zu verwenden, Leitungslänge < 30m, Versorgungsleitungen < 10m.

## MONTAGE

Das Elektronikgehäuse ist fest mit dem Primärsensor verbunden. Eine elektrische Verbindung zwischen der Elektronik und dem Durchflussmesser gibt es nicht. Nach dem Einbau kann der Elektronikkopf in die richtige Ableseposition gedreht werden. Es ist zu beachten, dass der Durchflussmesser und die Flex-Elektronik jeweils aufeinander abgeglichen sind und beachten Sie bitte die Montageanweisungen des jeweiligen Durchflussmessers.

## PROGRAMMIERUNG

Ausführungen mit Grenzwertschalter enthalten einen Magnetkontakt, mit dessen Hilfe der aktuelle Messwert als Grenzwert übernommen wird. Die Programmierung erfolgt, indem ein Magnet für einen Zeitraum zwischen 0,5 und 2 Sekunden an die auf dem Typenschild befindliche Markierung gebracht wird. Bei kürzerer oder längerer Kontaktzeit findet keine Programmierung statt (Schutz gegen externe Magnetfelder). Unmittelbar nach der Programmierung geht der Schaltausgang in den O.K.-Zustand (LED an).



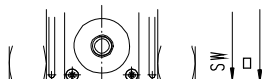
## TECHNISCHE DATEN

<b>Messbereich</b>	Von 0,6 l/min in unterschiedlichen Nennweiten und Bereichen (siehe Produktinformation 14.1.CF.)
<b>Genauigkeit</b>	Siehe Produktinformation
<b>Betriebsdruck</b>	14.1.CF.
<b>Reproduzierbarkeit</b>	1%
<b>Medientemperatur</b>	0...70°C mit Schwanenhals 0...80°C
<b>Lagertemperatur</b>	-20...80°C
<b>Versorgung</b>	18..30 VDC
<b>Leistungsaufnahme</b>	<1 W
<b>Analogausgang</b>	4 - 20 mA oder 0 - 10 VDC
<b>Schaltausgang</b>	Transistorausgang "push pull" (kurzschluss- und verpolungsfest) I <sub>out</sub> = 100 mA max.
<b>Anzeige (nur bei Schaltausgang)</b>	gelbe LED (Ein = O.K. / Aus = Alarm)
<b>Anschluss</b>	für Rundsteckverbinder M12x1, 4pol
<b>Schutzart</b>	IP 67
<b>Werkstoffe</b>	
<b>Medienkontakt</b>	Siehe Produktinformation 14.1.CF.
<b>Elektronikgehäuse</b>	Edelstahl 1.4305

## ABMESSUNGEN

Rundsteckverbinder  
M12x1, 4pol. (Zubehör)

Anschlussmaße siehe  
Produktinformation 14.1.CF.



**NOMENKLATUR**

**Beispiel:**

Flex-	CF	I	U	R	I
A	B	C	D	E	F

**A** Sensorfamilie:

Flex-	Flex-System	●
-------	-------------	---

**B** Für Durchflussmesser:

CF	Durchflussmesser CF	●
----	---------------------	---

**C** Analogausgang:

I	Stromausgang 4..20 mA	●
U	Spannungsausgang 0..10 V	●
K	kein Analogausgang	●

**D** Schaltausgang:

U	Push Pull (PNP u. NPN)	●
K	kein Schaltausgang	●

**E** Schaltsignal:

L	Minimum-Schalter	●
H	Maximum-Schalter	○
R	Frequenzausgang	●
K	kein Schaltausgang	●

**F** Invertierung des Ausgangs:

O	Ausgang standard	●
I	Ausgang invertiert	●

**Options:**

**Sonderbereich Analogausgang:**    l/min  
 <= Messbereich (Standard = Messbereich)

**Sonderbereich Frequenzausgang:**    l/min  
 <= Messbereich (Standard = Messbereich)

**Endfrequenz (max. 2000 Hz)**     Hz

**Einschaltverzögerung** (von Alarm zu O.K.)   s

**Ausschaltverzögerung** (von O.K. zu Alarm)   s

**Power-On-Delay**   s  
 (Zeit nach Anlegen der Versorgung, in der der Schaltausgang nicht betätigt wird)

**Schaltausgang fest eingestellt**    l/min

**Sonderhysterese** (Standard = 2% EW)   %

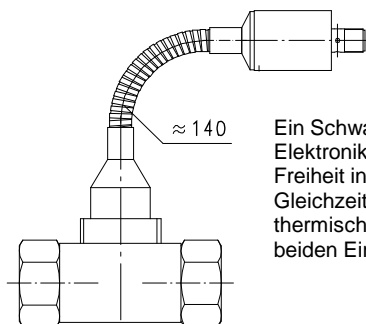
**Schwanenhals**   
 (bei Einsatztemperaturen über 70 °C empfohlen)

*Bei nicht ausgefüllten Feldern wird automatisch die Standardeinstellung ausgewählt.*

**VERWANDTE PRODUKTE**



**omni-CF**  
 Auswerteelektronik mit hintergrundbeleuchtetem LCD-Display, Stromausgang und zwei elektronischen Grenzwertschaltern, parametrierbar über Einstellung



Ein Schwanenhals (Option) zwischen Elektronikkopf und Primärsensor bringt Freiheit in der Ausrichtung des Sensors. Gleichzeitig sorgt diese Option für eine thermische Entkopplung zwischen beiden Einheiten

**ZUBEHOER**

**Rundsteckverbinder**

K	PU-	02	S	G	S	Beispiel Beschreibung
K						● Konfektioniert
KB04						● Selbstkonfektion, 4pol
	PU-					● Kabelwerkstoff PUR
		02				● Kabellänge 2 m
		05				● Kabellänge 5 m
		10				● Kabellänge 10 m
			S			● Stecker angespritzt
				G		● Steckerabgang gerade
				W		● Steckerabgang Winkel 90°
					S	● Abgeschirmt



Technische Änderungen vorbehalten

●BASIC Standard ○BASIC Programmoption □VARIO Sonderoption ⊕ PLUS Zubehör ✗ nicht empfehlenswert