

### ALLGEMEINE MERKMALE

Die Durchflussüberwachung auf Basis der Ultraschalltechnologie beruht auf der Beeinflussung des US-Signales durch die Strömungsgeschwindigkeit. Die vom Sender abgegebenen Signale werden durchflussabhängig in der Verzögerung beeinflusst.

- \* Digitalanzeige
- \* 2 Schaltpunkte
- \* Analogausgang

Außengewinde G3/4A bis G1A Messing

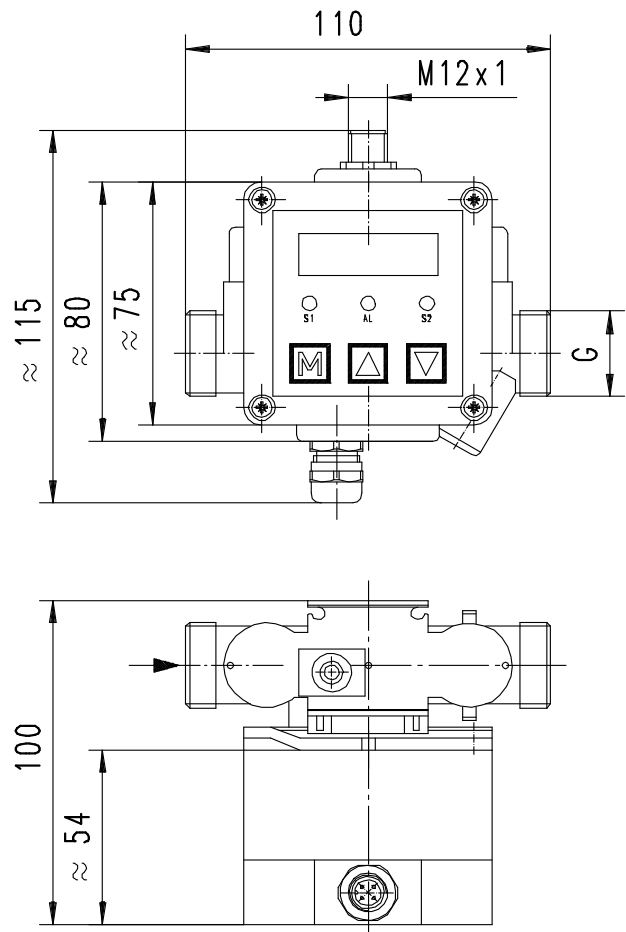
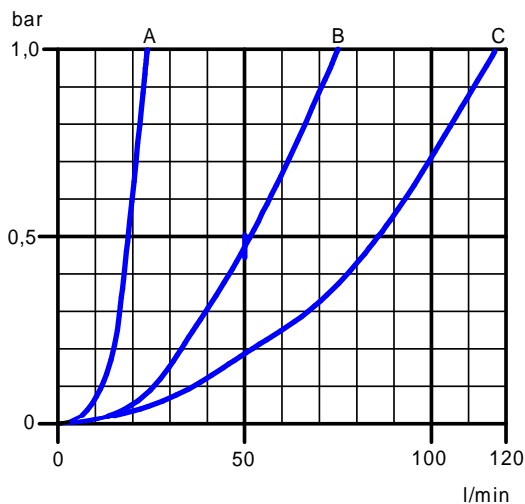


### TECHNISCHE DATEN

	G	Type	PN bar	Qmax.empf. l/min H <sub>2</sub> O	Bereich l/min H <sub>2</sub> O	Druckverlust Code	L mm	Gewicht kg
Messing	G 3/4A	ST-020AM010S	25	20	0,04 - 10	A	110	0,85
	G 3/4A	ST-020AM025S	25	50	0,10 - 25	B	110	0,85
	G 1A	ST-025AM040S	25	80	0,16 - 40	C	190	1,20

Temperaturbereich +4..70 °C  
(bei getrennter Elektronikmontage +4..130 °C)  
Linearitätsfehler ±2,5% vom Endwert bei 25 °C  
Temperatureinfluss ±0,2% vom Endwert / 10 K  
Wiederholgenauigkeit ±0,1% vom Endwert

### DRUCKVERLUST



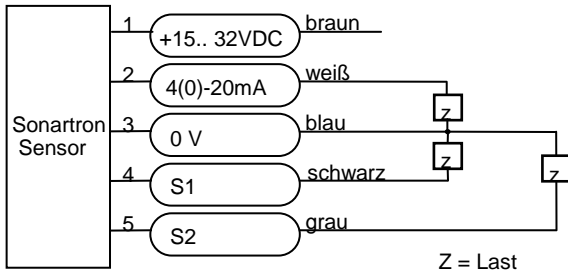
### WERKSTOFFE

medienberührte Teile Messing gepresst  
Elektronikgehäuse Aluminiumdruckguss  
Dichtung Klingersil

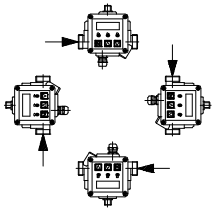
**ELEKTRISCHE DATEN**

Anzeige 4-stellige 7-Segment  
LED-Anzeige Zifferhöhe 12mm  
Fehleranzeige LED gelb  
und als Klartext im Display  
Anzeigerate 500 ms  
Bedienelement 3 Drucktaster  
Versorgungsspannung 15..32 VDC verpolungssicher  
Stromaufnahme ca. 50 mA (ohne Last)  
Anschluss für Rundsteckverbinder  
M12x1, 5pol  
Schutzart IP 65

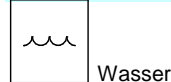
Analogausgang  
Aktualisierungsrate 500 ms  
Auflösung 10 Bit (1024 Schritte je Messspanne)  
Stromausgang 4..20 mA  
Bürde max. RI = (Ub-12 V) / 20 mA  
RI=600 Ohm bei Ub = 24 V DC  
Bürdeneinfluss 0,3% / 100 Ohm  
Schaltausgang  
Schaltfunktion Schließer/Öffner einstellbar  
Standard-/Fensterfunktion einstellbar  
Einstellbereich 0..125%  
Rückstellhysterese 0..125%  
Schaltfrequenz max 100 Hz - max. 500 mA kurzschlussfest  
Verzögerungszeit 0,0..9,9 s - einstellbar  
Anzeige(n) LED(s) grün



**EINBAULAGEN**



**MESSSTOFFE / MEDIEN**



**TYPENNOMENKLATUR**

Kombinationsmöglichkeit im Rahmen der Tabelle 'Technische Daten'

ST-	020	A	M	010	S	Beispiel
	020					<b>Beschreibung</b>
	025					● Anschluss G3/4A
		A				● Anschluss G1A
			M			● Außengewinde
				010		● Messing
				025		● Bereich 0,04 - 10 l/min H <sub>2</sub> O
				040		● Bereich 0,10 - 25 l/min H <sub>2</sub> O
					S	● Bereich 0,16 - 40 l/min H <sub>2</sub> O
						● Anschluss für Rundsteckverbinder M12x1, 4-pol

**ZUBEHOER**

**Rundsteckverbinder**

K05	PU-	02	S	G	Beispiel
					<b>Beschreibung</b>
K05					● Konfektioniert, 5pol
KB05					● Rundsteckverbinder, 5pol, ohne Kabel
	PU-				● Kabelwerkstoff PUR
		02			● Kabellänge 2 m
		05			● Kabellänge 5 m
		10			● Kabellänge 10 m
			S		● Schirm aufgelegt
			N		○ Schirm nicht aufgelegt
				G	● Steckerabgang gerade
				W	● Steckerabgang Winkel 90°



Technische Änderungen vorbehalten

●BASIC Standard ○BASIC Programmoption □VARIO Sonderoption ⊕ PLUS Zubehör ✗nicht empfehlenswert