

**ALLGEMEINE MERKMALE**

Mechanischer Durchflussbegrenzer für flüssige Medien. Bei Erreichen der Regelmenge tritt deren Begrenzung durch Verformen eines Gummiringes in einen Profilkern ein.

- \* Einbaulage beliebig
- \* keine Verschleißteile
- \* ohne Hilfsenergie

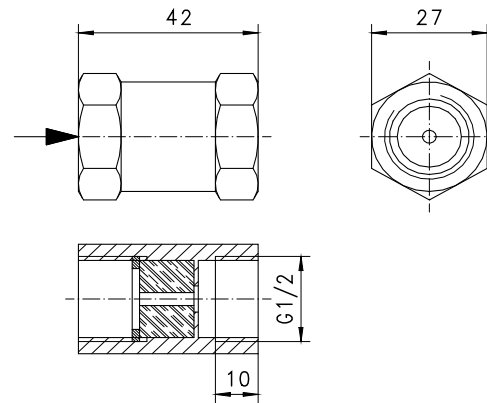
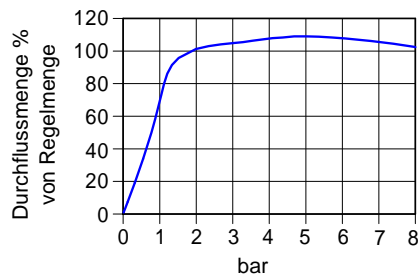
Innengewinde G1/2 Messing



**WT-015GM050**

**TECHNISCHE DATEN**

Regelmenge	5 ; 7,5 ; 13,5 l/min
Betriebsdruck	PN 100 bar
Differenzdruck	1,5 - 8 bar
Toleranz	±15%
Medientemperatur	max. 100°C
Gewicht	0,2 kg



**WERKSTOFFE**

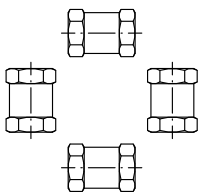
Körper Ms 58 vernickelt  
Einsatz Perbunan

**TYPENNOMENKLATUR**

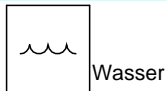
WT-	015	G	M	050	Beispiel
	015				● Nennweite DN 15 - G1/2
		G			● Innengewinde
			M		● Messingausführung
				050	● 5,0 l/min
				075	● 7,5 l/min
				135	● 13,5 l/min

Regel-  
menge  
H<sub>2</sub>O

**EINBAULAGEN**



**MESSSTOFFE / MEDIEN**



**WICHTIGE BESTELLMHINWEISE**

- Bei Bestellung bitte Messstoff und Regelmenge angeben!
- Bei viskosen Medien Viskosität, Temperatur und Messstoff (z.B. ISO VG68) angeben! (Regelmenge anfragen)

Technische Änderungen vorbehalten

●BASIC Standard ○BASIC Programmoption □VARIO Sonderoption ⊕ PLUS Zubehör

**X** nicht empfehlenswert