

ALLGEMEINE MERKMALE

Mechanischer Durchflussanzeiger als Schauglas für schmutzbelastete Flüssigkeiten, farbige Messstoffe oder kleine Durchflussmengen. Robuste Ausführung in den Werkstoffen Rotguss/Messing.

- * keine beweglichen Innenteile
- * Einbaulage beliebig
- * für schmutzbelastete oder farbige Flüssigkeiten
- * doppelseitige, großflächige Fenster
- * Naturglas

Innengewinde G1/2 bis G1 Rotguss

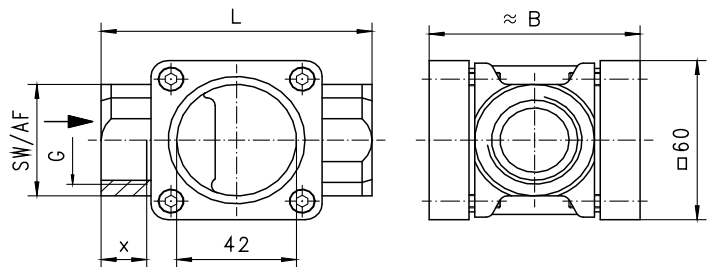


FH-015GR

TECHNISCHE DATEN

	G	Type	PN bar	Qmax. emp. l/min H ₂ O	L mm	B mm	SW mm	X mm	Gewicht kg
Rotguss	G 1/2	FH-015GR	16	25	85	68	38	14	1,20
	G 3/4	FH-020GR	16	45	85	68	38	14	1,10
	G 1	FH-025GR	16	65	95	74	42	16	1,25

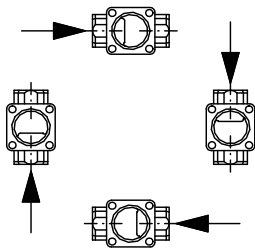
Medientemperatur Wasser max. 100°C
Öl max. 200°C
durchschn. Druckverlust 0,06 bar bei Qmax.



WERKSTOFFE

Körper Rg5
Ring Ms58
Fenster Soda-lime-Glas
Dichtung Klingersil C4400

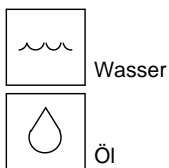
EINBAULAGEN



TYPENNOMENKLATUR

FH-	015	G	R	Beispiel Beschreibung	
	015		●	Nennweite	DN 15 - G1/2
	020		●		DN 20 - G3/4
	025		●		DN 25 - G1
		G	●		Innengewinde
			R	●	Rotguss

MESSSTOFFE / MEDIEN



Technische Änderungen vorbehalten

●BASIC Standard ○BASIC Programmoption □VARIO Sonderoption ⊕ PLUS Zubehör ✗ nicht empfehlenswert