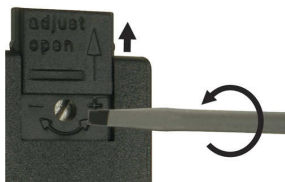


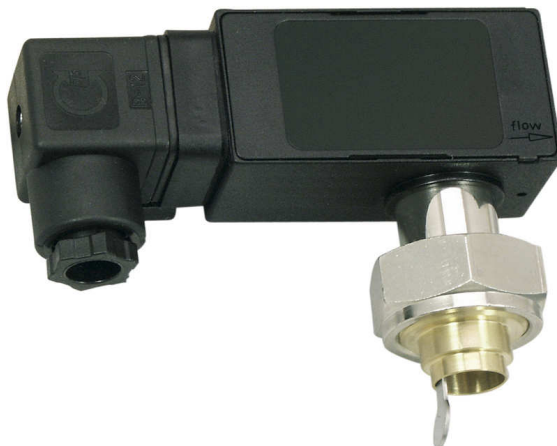
**ALLGEMEINE MERKMALE**

Die Geräte arbeiten nach dem Prinzip des federgestützten Paddels mit magnetischer Ansteuerung eines Mikroschalters.

- \* wiederholgenau
- \* geringer Druckverlust
- \* hermetische Trennung zwischen elektrischem und hydraulischem Bauteil
- \* hohe Schaltleistung
- \* einfache Justage über 7-gängige Verstelle schraube



Löt-/Schweißstutzen DN15 bis DN80 Messing/Edelstahl



**UM3K-015VM**

**TECHNISCHE DATEN**

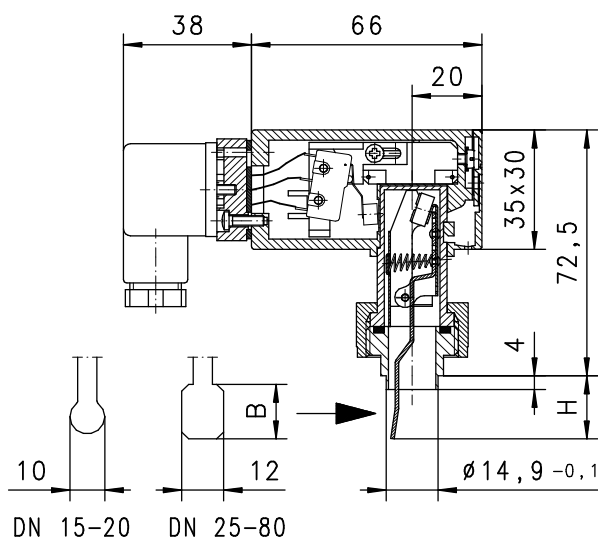
	DN	Type	PN bar	Qmax. empf. l/min H2O	Verstellbereich l/min H2O	H mm	D mm	A mm	B mm	Gewicht kg
Messing	15	UM3K-015VM	25	20	10 - 13	18,5	10	-	-	0,21
	20			40	17,5 - 22					
	25	UM3K-025VM	25	80	18 - 22,5	27,0	-	12	16	0,22
	32			100	44 - 55,5					
	40			150	55,5 - 72					
	50	UM3K-050VM	25	200	75 - 90	40,5	-	12	19	0,23
Edelstahl	65			400	151 - 186					
	80			600	228 - 268					
	15	UM3K-015VK	25	20	10 - 13	18,5	10	-	-	0,21
	20			40	17,5 - 22					
	25	UM3K-025VK	25	80	18 - 22,5	27,0	-	12	16	0,22
	32			100	44 - 55,5					
40			150	55,5 - 72						
50	UM3K-050VK	25	200	75 - 90	40,5	-	12	19	0,23	
65			400	151 - 186						
80			600	228 - 268						

Der Verstellbereich ist für horizontal abnehmenden Durchfluss angegeben.  
Gemessen in Rohr DIN 2448 Normalwandstärke

Toleranz	±15% vom Endwert
Medientemperatur	max. 110°C
durchschn. Druckverlust	0,01 bar bei Qmax.
Hysterese	in Abhängigkeit vom Schaltwert mindestens 0,7 l/min

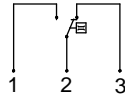
**WERKSTOFFE**

	UM3K-...VM	UM3K-...VK
Stutzen	Ms58	1.4305
Körper	Ms58 vernickelt	1.4571
Paddelteile	1.4301 ; 1.4571	1.4301 ; 1.4571
Feder	1.4310	1.4310
Magnet	Oxyd 300	Oxyd 300
Dichtung	NBR	Viton

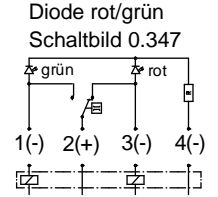
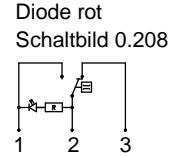
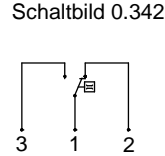


**ELEKTRISCHE DATEN**

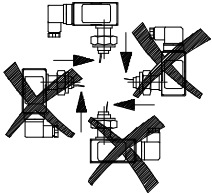
Mikroschalter - Schaltbild 0.371 Wechsler  
250 V AC 5 A  
Stecker DIN 43650-A  
Schutzklasse 2  
Schutzart IP 65



OBASIC  
Programm-  
option

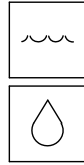


**EINBAULAGEN**



Einbaulage hat Einfluss auf Verstellbereich!

**MESSSTOFFE / MEDIEN**



Wasser



Gas/Luft



Öl

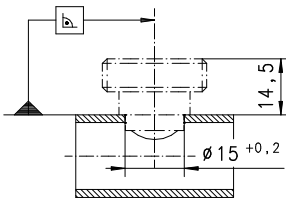
**TYPENNOMENKLATUR**

UM3K-	015	V	M	Beispiel
	015			● Nennweite DN 15-20
	025			● Nennweite DN 25-40
	050			● Nennweite DN 50-80
		V		● Löt- / Schweißstutzen
			M	● Messingausführung
			K	● Edelstahlausführung
Programmoption				○ Schaltbild 0.208 - Diode rot im Stecker DIN 43650-A Schaltbild 0.347 - Diode rot/grün im Stecker DIN 43650-A Schaltbild 0.342 Goldkontakt 125 V AC / 30 V DC / 100mA
Sonderoption				□ Justage / Verstellbereiche in Öl oder Gas Kleinstmengen Anschluss für Rundsteckverbinder M12x1, 4-pol

**WICHTIGE BESTELLMHINWEISE**

- Bei Bestellung bitte Durchflussrichtung, Messstoff und Verstellbereich angeben!
- Bei viskosen Medien Viskosität, Temperatur und Messstoff (z.B. ISO VG68) angeben! (Bereich anfragen)
- Bei Gasen Druck (relativ bzw. absolut), Temperatur und Messstoff (z.B. Luft) angeben! (Bereich anfragen)

**EINBAUEMPFEHLUNG**



Rohr nach DIN 2448  
Normalwandstärke

Technische Änderungen vorbehalten

●BASIC Standard ○BASIC Programmoption □VARIO Sonderoption ⊕ PLUS Zubehör ✗ nicht empfehlenswert