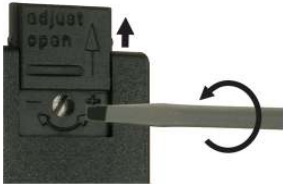


ALLGEMEINE MERKMALE

Die Geräte arbeiten nach dem Prinzip des federgestützten Paddels mit magnetischer Ansteuerung eines Mikroschalters.

- * wiederholgenau
- * geringer Druckverlust
- * hermetische Trennung zwischen elektrischem und hydraulischem Bauteil
- * hohe Schaltleistung
- * einfache Justage über 7-gängige Verstellerschraube



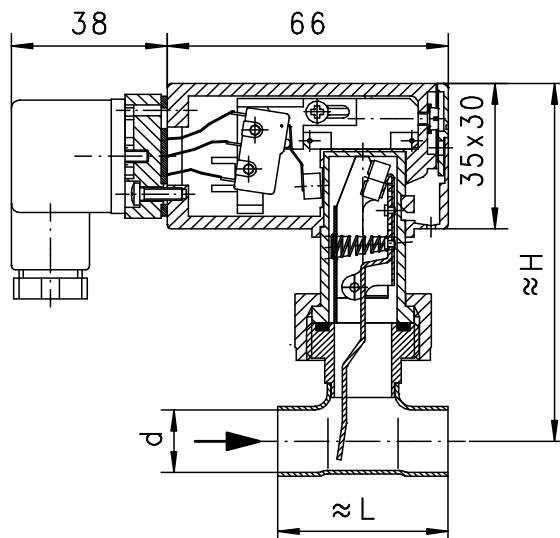
Lötanschluss DN 10-40 Kupfer


UM3K-032TC295
TECHNISCHE DATEN

	DN	Type	PN bar	Qmax. empf. l/min H ₂ O	Verstellbereich l/min H ₂ O	d mm	H mm	L mm	Gewicht kg
Kupfer	10	UM3K-010TC060	16	10	4,5 - 6	12	84	36	0,30
	12	UM3K-012TC105	16	14	7,5 - 10,5	15	84	40	0,30
	16	UM3K-016TC140	16	24	12 - 14	18	86	44	0,30
	20	UM3K-020TC210	16	40	16,5 - 21	22	86	50	0,30
	25	UM3K-025TC200	16	60	16 - 20	28	92	56	0,35
	32	UM3K-032TC295	16	100	24 - 29,5	35	92	64	0,35
	40	UM3K-040TC475	16	150	37 - 47,5	42	100	74	0,40

Der Verstellbereich ist für horizontal abnehmenden Durchfluss angegeben.

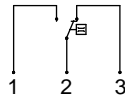
Toleranz	±15% vom Endwert
Medientemperatur	max. 110°C
Durchschn. Druckverlust	0,01bar bei Qmax.
Hysterese	in Abhängigkeit vom Schaltwert mindestens 0,7 l/min


WERKSTOFFE

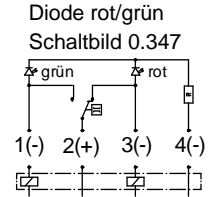
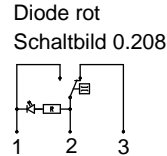
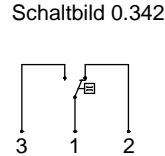
Gehäuse	Cu / Ms58
Körper	Ms58 vernickelt
Paddelteile	1.4301 ; 1.4571
Feder	1.4310
Magnet	Oxyd 300
Dichtung	NBR

ELEKTRISCHE DATEN

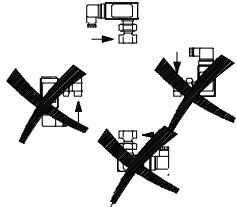
Mikroschalter - Schaltbild 0.371 Wechsler
250 V AC 5 A
Stecker DIN 43650-A
Schutzart IP 65



OBASIC
Program-
option

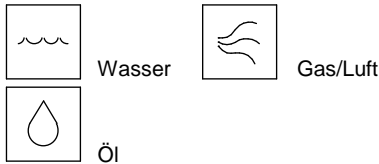


EINBAULAGEN



Einbaulage hat Einfluss auf Verstellbereich!

MESSSTOFFE / MEDIEN



TYPENNOMENKLATUR

Kombinationsmöglichkeit im Rahmen der Tabelle 'Technische Daten'

UM3K-	010	T	C	060	Beispiel	
	010				●	Beschreibung
	012					DN 10 - Ø12
	016					DN 12 - Ø15
	020					DN 16 - Ø18
	025					DN 20 - Ø22
	032					DN 25 - Ø28
	040					DN 32 - Ø35
						DN 40 - Ø42
		T			●	Lötanschluss
			C		●	Kupferausführung
				060	●	4,5 - 6 l/min
				105	●	7,5 - 10,5 l/min
				140	●	12 - 14 l/min
				200	●	16 - 20 l/min
				210	●	16,5 - 21 l/min
				295	●	24 - 29,5 l/min
				475	●	37 - 47,5 l/min
Programmoption BASIC					○	Schaltbild 0.208 - Diode rot im Stecker DIN 43650-A Schaltbild 0.347 - Diode rot/grün im Stecker DIN 43650-A Schaltbild 0.342 Goldkontakt 125 V AC / 30 V DC / 100mA
Sonderoption VARIO					☐	Justage / Verstellbereiche in Öl oder Gas Kleinstmengen Anschluss für Rundsteckverbinder M12x1, 4-pol

WICHTIGE BESTELLHINWEISE

- Bei Bestellung bitte Durchflussrichtung, Messstoff und Verstellbereich angeben!
- Bei viskosen Medien Viskosität, Temperatur und Messstoff (z.B. ISO VG68) angeben! (Bereich anfragen)
- Bei Gasen Druck (relativ bzw. absolut), Temperatur und Messstoff (z.B. Luft) angeben! (Bereich anfragen)

Technische Änderungen vorbehalten

●BASIC Standard ○BASIC Programmoption ☐VARIO Sonderoption ⊕ PLUS Zubehör ✗ nicht empfehlenswert