

ALLGEMEINE MERKMALE

Mechanischer Durchflusswächter für Wasser, mit magnetischer Ansteuerung eines Reedswitchers. Robuste Konstruktion in dem Werkstoff Messing.

* Überwachung von kleinen Durchflussmengen

Innengewinde M10x1 Messing



MF-007GM

TECHNISCHE DATEN

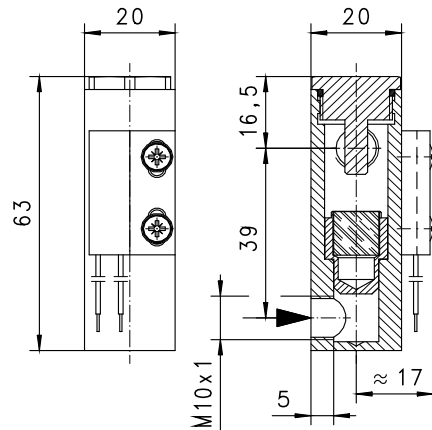
M	Type	PN bar	Qmax. empf. l/min H ₂ O	Schaltwert in l/min H ₂ O wählbar zwischen	Gewicht kg
Messing M10x1	MF-007GM	6	2	0,05 - 1,0	0,18

Der Schaltwert ist für vertikalen; von unten abnehmenden Durchfluss angegeben.

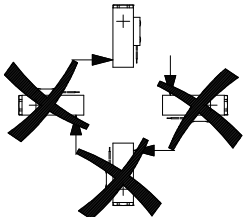
Toleranz	±15% vom Endwert
Medientemperatur	max. 80°C
durchschn. Druckverlust	0,15 bar bei Qmax.
Hysterese	in Abhängigkeit vom Schaltwert mindestens 0,4 l/min

WERKSTOFFE

Körper	Ms58
Kolben	Ms58
Magnet	Bariumferrit
Dichtung	NBR

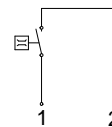


EINBAULAGEN

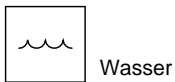


ELEKTRISCHE DATEN

Reedswitcher - Schaltbild 0.212 Schließer
120 V AC 0,5 A 10 VA
Anschluss 2 Litzen 300 mm
Schutzklasse 3
Schutzart IP 65



MESSSTOFFE / MEDIEN



TYPENNOMENKLATUR

MF-	007	G	M	Beispiel Beschreibung
		G		● Innengewinde M10x1
			M	● Messingausführung

WICHTIGE BESTELLMHinweise

- Bei Bestellung bitte Schaltwert angeben!

Technische Änderungen vorbehalten

●BASIC Standard ○BASIC Programmoption □VARIO Sonderoption ⊕ PLUS Zubehör

Xnicht empfehlenswert