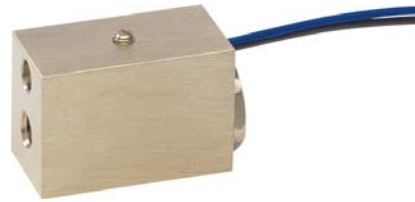


ALLGEMEINE MERKMALE

Mechanischer Durchflusswächter für gasförmige Medien, mit magnetischer Ansteuerung eines Reedswitchers. Robuste Konstruktion in dem Werkstoff Messing.

- * kompakte Bauweise
- * Überwachung von kleinen Durchflussmengen

Innengewinde M5 Messing



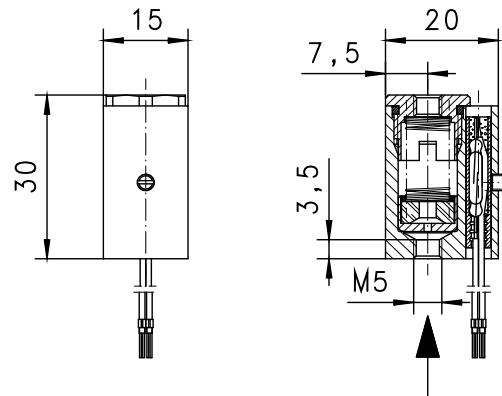
MF-003GM

TECHNISCHE DATEN

	M	Type	PN bar	Qmax. empf. l/min	Schaltwert in l/min wählbar zwischen	Gewicht kg
				Luft 1 bar 20°C	Luft 1 bar 20°C	
Messing	M5	MF-003GM	6	100	1 - 100	0,06

Der Schaltwert ist für horizontal abnehmenden Durchfluss angegeben.

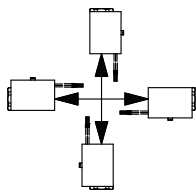
Toleranz ±15% vom Endwert
Medientemperatur max. 80°C



WERKSTOFFE

Körper	Ms58
Kolben	Ms58
Feder	1.4310
Magnet	Bariumferrit
Dichtung	NBR

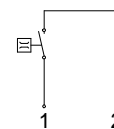
EINBAULAGEN



Einbaulage hat Einfluss auf Schaltwert!

ELEKTRISCHE DATEN

Reedswitcher - Schaltbild 0.212 Schließer
125 V AC 0,5 A 10 VA
Anschluss 2 Litzen 170 mm
Schutzklasse 2
Schutzart IP 65



MESSSTOFFE / MEDIEN



Gas/Luft

TYPENNOMENKLATUR

MF-	003	G	M	Beispiel Beschreibung
		G		● Innengewinde M5
			M	● Messingausführung

WICHTIGE BESTELLMHINWEISE

- Bei Bestellung bitte Durchflussrichtung, Messstoff und Schaltwert angeben!
- Bei Gasen Druck (relativ bzw. absolut), Temperatur und Messstoff (z.B. Luft) angeben! (Schaltwert anfragen)

Technische Änderungen vorbehalten

●BASIC Standard ○BASIC Programmoption □VARIO Sonderoption ⊕ PLUS Zubehör

Xnicht empfehlenswert