

ALLGEMEINE MERKMALE

Mechanischer Durchflusswächter, für flüssige oder gasförmige Medien, mit magnetischer Ansteuerung eines Reedswitchers. Kunststoffgehäuse mit integrierten Filter.

- * justierter Schaltwert
- * integrierter Filter
- * Überwachung von kleinen Durchflussmengen
- * hohe Schaltleistung
- * optional Durchflussbegrenzer im Ausströmstück

Außengewinde G1/2A POM



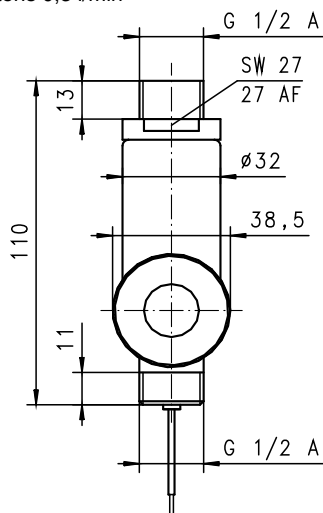
FX-015AP

TECHNISCHE DATEN

G	Type	PN bar (20°C)	Qmax. empf. l/min H ₂ O	Schaltwert in l/min H ₂ O wählbar zwischen	Gewicht kg
POM	G1/2A FX-015AP	10	12	0,4 - 5	0,14
	G1/2A FXF-015AP	10	12	2,0 - 12	0,15

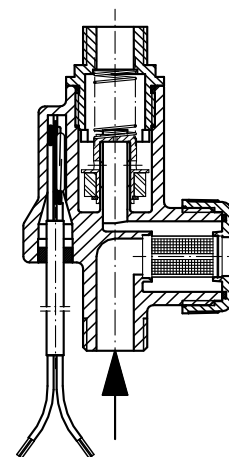
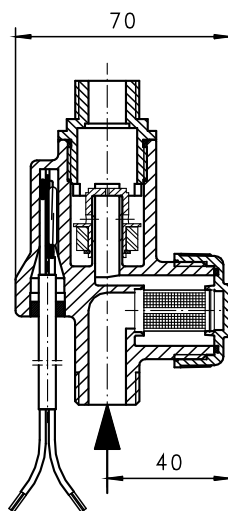
Der Schaltwert ist für abnehmenden Durchfluss von unten angegeben.

- Toleranz ±15% vom Schaltwert
- Medientemperatur max. 80°C bei 6 bar
- Druckverlust FX 0,01 bar bei 5 l/min
FXF 0,20 bar bei 5 l/min
- Hysterese in Abhängigkeit vom Schaltwert
- Filter mindestens 0,3 l/min
25 µm



FX-015AP

FXF-015AP

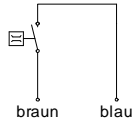


WERKSTOFFE

	FX-015AP	FXF-015AP
Körper	POM GV	POM GV
Kolben	Ms58	Ms58
Sicherungsring	CuSn8F70	CuSn8F70
Feder	-	1.4310
Magnet	Bariumferrit	Bariumferrit
Dichtung	NBR	NBR
Filter	Nylon/POM	Nylon/POM

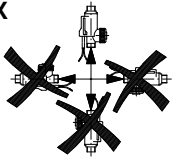
ELEKTRISCHE DATEN

Reedschalter - Schaltbild 0.212 Schließer
 230 V AC 1 A 50 VA
 Kabel 0,5 m
 Schutzklasse 2
 Schutzart IP 65

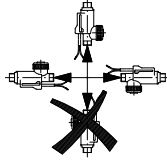


EINBAULAGEN

FX



FXF



Einbaulage hat Einfluss auf
 Schaltwert!

MESSSTOFFE / MEDIEN



Wasser



Gas/Luft

TYPENNOMENKLATUR

FX-	015	A	P	Beispiel
				Beschreibung
FX-				● Durchflusswächter
FXF-				● Durchflusswächter mit zusätzlicher Federunterstützung
	015			● Nennweite DN 15
		A		● Außengewinde
			P	● Kunststoffausführung
Programmoption BASIC				○ Integrierter Durchflussbegrenzer

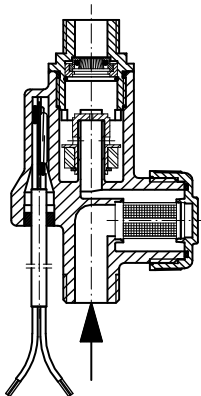
WICHTIGE BESTELLMHINWEISE

- Bei Bestellung bitte Durchflussrichtung, Messstoff und Schaltwert angeben!
- Bei Gasen Druck (relativ bzw. absolut), Temperatur und Messstoff (z.B. Luft) angeben! (Schaltwert anfragen)

OPTIONEN

○ Durchflusswächter mit integriertem Durchflussbegrenzer

Begrenzungsmengen 3,5,6,8,10,12 l/min H₂O.
 Toleranz ab 2 bar Differenzdruck ±15%
 Temperatur max. 65°C



Technische Änderungen vorbehalten

●BASIC Standard ○BASIC Programmoption □VARIO Sonderoption ⊕ PLUS Zubehör

✗ nicht empfehlenswert